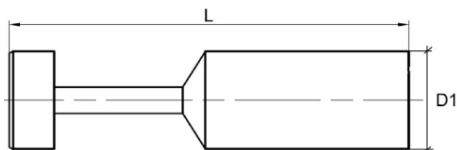




IPARI TÖMLŐ CSATLAKOZÓK
INDUSTRIAL HOSE COUPLINGS



PNEUMATIKAPUSH-IN ZÁRÓDUGÓ PNEUMATIC PUSH-IN PLUG IN



Anyaga Construction	Műanyag(POM,Technopolimer) Plastic (POM, Technopolimer)
Nyomás Working pressure	10 Bar
Tulajdonság	PUSH-In gyorscsatlakozás 4mm – 12mm átmérő, NBR tömítés AISI301 acél szorító
Spec.	PUSH-In quick connection 4mm – 12mm diameter, NBR seal AISI301 steel clamp
Hőmérséglet Temperture	-20°C – +60°C

Pneumatikai dugaszolható push-in csatlakozóhoz záródugó, műanyag technopolimer anyagból. Különböző méreteken, raktárról elérhető termékek.

PLug-In for pneumatic pluggable push-in connector, made of plastic technopolymer material. Products available from stock in different sizes.

Cikkszám Code	Kivitel Desing	Anyag Material	Üzemi nyomás Working pressure	Méret (mm)	
				(D1)	(L)
66.108.353	Egyenes	POM/Technopolimer	10	4	28
66.108.354	Egyenes	POM/Technopolimer	10	6	33
66.108.355	Egyenes	POM/Technopolimer	10	8	37
66.108.356	Egyenes	POM/Technopolimer	10	10	42
66.108.357	Egyenes	POM/Technopolimer	10	12	44