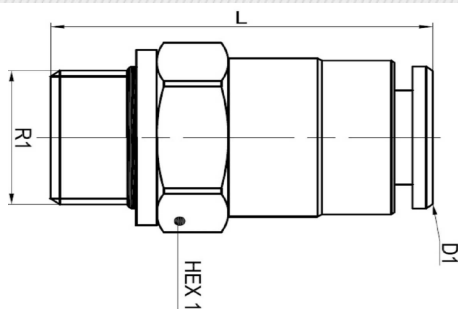




IPARI TÖMLŐ CSATLAKOZÓK
INDUSTRIAL HOSE COUPLINGS



PNEUMATIKAPUSH-IN EGYENES KÜLSŐ MENET RÉZ TEST ÉS GYŰRŰ
PNEUMATIC PUSH-IN STRAIGHT EXTERNAL THREAD COPPER BODY AND RING



Anyaga
Construction Nikkelezett réz test és gyűrű
Nickel-plated copper body and ring

Nyomás
Working pressure 20 Bar

Tulajdonság
PUSH-In gyorscsatlakozás 4–12mm átmérő, Teflonnal kezelt, G menetes vég 1/8"-1/2"

Spec.
PUSH-In quick connector 4-12mm diameter, treated with Teflon, G 1/8"-1/2"

Hőmérséglet
Temperature -20°C – +80°C

Pneumatikai egyenes dugaszolható push-in csatlakozó, BSP külső menettel, nikkelezett réz testtel és gyűrűvel. Különböző méretekben, raktárról elérhető termékek.

Pneumatic straight push-in connector, with BSP external thread, nickel-plated copper body and ring. Products available from stock in various sizes.

Cikkszám Code	Kivitel Desing	Anyag Material	Üzemi nyomás Working pressure	Méret (mm) Size		
				(D1)	(R1)	(L)
66.108.329	Egyenes	Nikkelezett réz	20	4	1/4"	22
66.108.328	Egyenes	Nikkelezett réz	20	4	1/8"	24
66.108.331	Egyenes	Nikkelezett réz	20	6	1/4"	27
66.108.330	Egyenes	Nikkelezett réz	20	6	1/8"	26
66.108.332	Egyenes	Nikkelezett réz	20	6	3/8"	23
66.108.334	Egyenes	Nikkelezett réz	20	8	1/4"	27
66.108.333	Egyenes	Nikkelezett réz	20	8	1/8"	29
66.108.335	Egyenes	Nikkelezett réz	20	8	3/8"	23
66.108.338	Egyenes	Nikkelezett réz	20	10	1/2"	24
66.108.336	Egyenes	Nikkelezett réz	20	10	1/4"	31
66.108.337	Egyenes	Nikkelezett réz	20	10	3/8"	29
66.108.341	Egyenes	Nikkelezett réz	20	12	1/2"	25
66.108.339	Egyenes	Nikkelezett réz	20	12	1/4"	32
66.108.340	Egyenes	Nikkelezett réz	20	12	3/8"	31