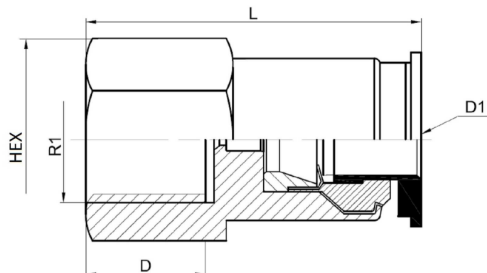
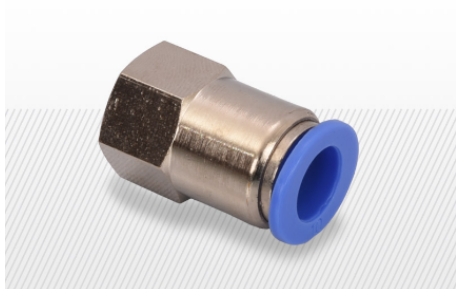




IPARI TÖMLŐ CSATLAKOZÓK  
INDUSTRIAL HOSE COUPLINGS



PNEUMATIKAPUSH-IN EGYENES BELSŐ MENET RÉZ TEST  
PNEUMATIC PUSH-IN STRAIGHT INTERNAL THREAD COPPER BODY



Anyaga Construction	Műanyag(POM,Technopolimer)Nikkelezett réz test Plastic ( POM, Technopolimer) Nickel plated copper body
Nyomás Working pressure	15 Bar
Tulajdonság	PUSH-In gyorscsatlakozás 4–12mm átmérő,Teflonnal kezelt,G menetes vég 1/8"-1/2"
Spec.	PUSH-In quick connector 4-12mm diameter, treated with Teflon,G 1/8"-1/2"
Hőmérséglet Temperture	-20°C – +80°C

Pneumatikai egyenes dugaszolható push-in csatlakozó, BSP belső menettel, nikkelezett réz testtel. Különböző méretekben, raktárról elérhető termékek.

Pneumatic straight push-in connector, with BSP internal thread, nickel-plated copper body. Products available from stock in various sizes.

Cikkszám Code	Kivitel Desing	Anyag Material	Üzemi nyomás Working pressure	Méret (mm) Size		
				(D1)	(R1)	(L)
66.108.312	Egyenes	Nikkelezett réz	15	4	1/8"	23,8
66.108.314	Egyenes	Nikkelezett réz	15	6	1/4"	26,5
66.108.313	Egyenes	Nikkelezett réz	15	6	1/8"	24
66.108.316	Egyenes	Nikkelezett réz	15	8	1/4"	28,5
66.108.315	Egyenes	Nikkelezett réz	15	8	1/8"	26
66.108.317	Egyenes	Nikkelezett réz	15	10	1/4"	31
66.108.318	Egyenes	Nikkelezett réz	15	12	3/4"	34,5